

# MINING & GENERATION

ENERGIE AUS DEM NORDOSTEN!

## VATTENFALL EUROPE MINING & GENERATION

Leiter Kommunikation: Rainer Knauber  
Pressesprecher: Peter Fromm

## VATTENFALL EUROPE MINING AG

Knappenstraße 1  
01968 Senftenberg  
Telefon: 03573-78-3050  
Telefax: 03573-78-3066

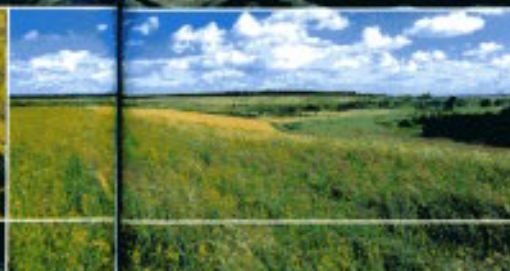
## VATTENFALL EUROPE GENERATION AG & Co. KG

Chausseestraße 25  
10115 Berlin  
Telefon: 030-5150-2520  
Telefax: 030-5150-2530

[www.vattenfall.de](http://www.vattenfall.de)  
E-Mail: [erzeugung@vattenfall.de](mailto:erzeugung@vattenfall.de)

Daten und Fakten

## WIR VERBINDEN INNOVATION UND TRADITION

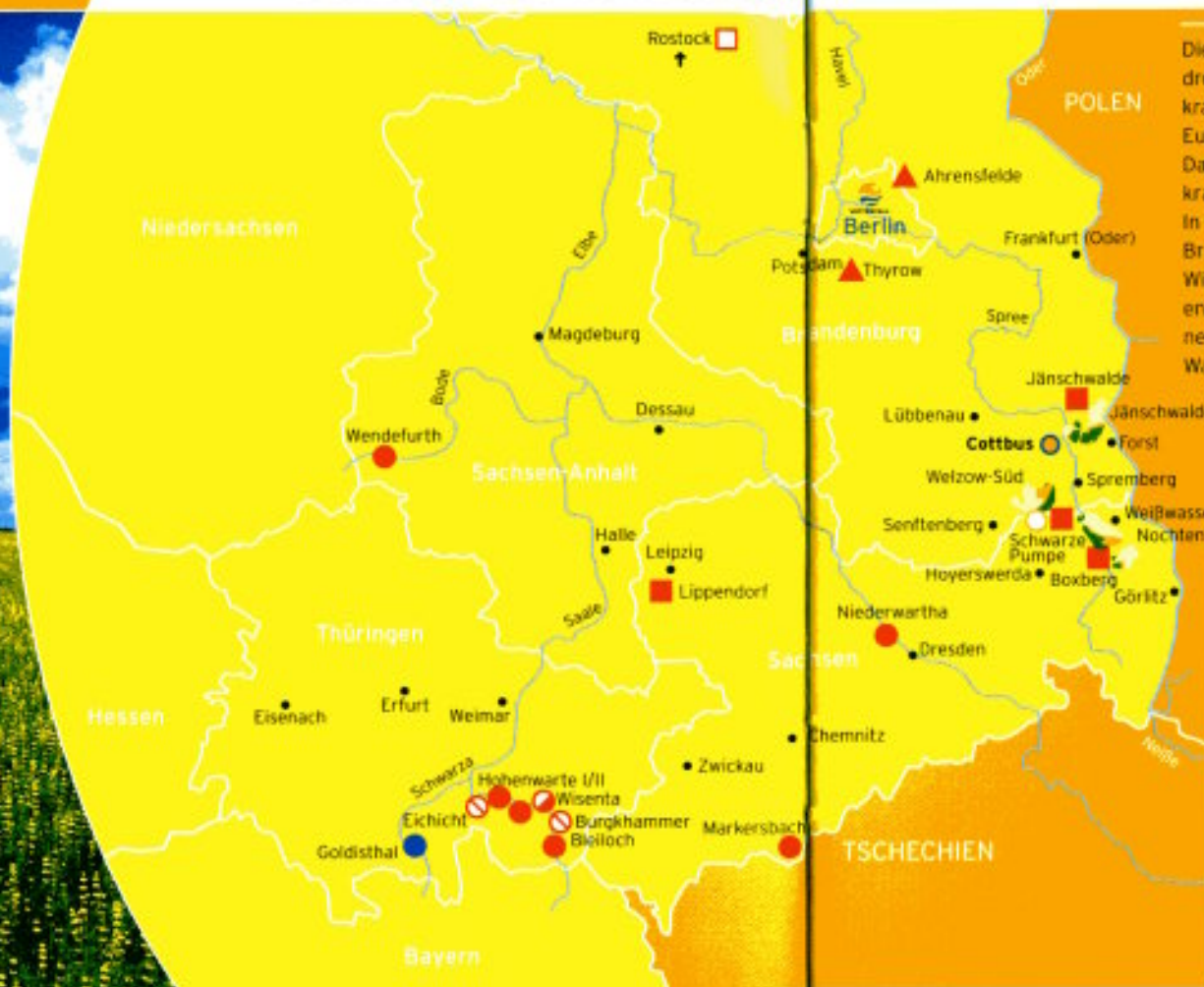


Mit der Gründung von Vattenfall Europe ist die komplexeste Fusion auf dem deutschen Energiemarkt geglückt. Vier Unternehmen mit Tradition - Bewag, HEW, VEAG und LAUBAG - treten nun gemeinsam an und formen das drittgrößte Unternehmen auf dem deutschen Strommarkt - als Teil einer starken europäischen Kraft.

LAUBAG und VEAG sind in diesem Prozess enger zusammengerückt und bilden nun gemeinsam mit den norddeutschen Kernkraftwerken eine selbstständige Geschäftseinheit. Als Vattenfall Europe Mining & Generation leisten wir mit Bergbau und Stromerzeugung auf höchstem technischen und wirtschaftlichen Niveau einen wichtigen Beitrag zur Wettbewerbsfähigkeit und damit zum Erfolg des neuen Konzerns. Zugleich haben umweltschonende Verfahren bei unserer Tätigkeit höchsten Stellenwert. So erbringen wir u.a. einen entscheidenden Beitrag zur CO<sub>2</sub>-Reduktion und damit zur Erfüllung der umweltpolitischen Ziele Deutschlands.

Im Osten Deutschlands ist Vattenfall Europe Mining & Generation das größte Wirtschaftsgebilde, zugleich größter privater Investor, größter Ausbilder und Arbeitgeber. LAUBAG und VEAG waren in den Regionen Ostdeutschlands immer tief verwurzelt. Diese Tradition wollen wir jetzt fortsetzen und mit den Chancen eines modernen europäischen Konzerns verbinden.

# ZUHAUSE IM NORDOSTEN DEUTSCHLANDS

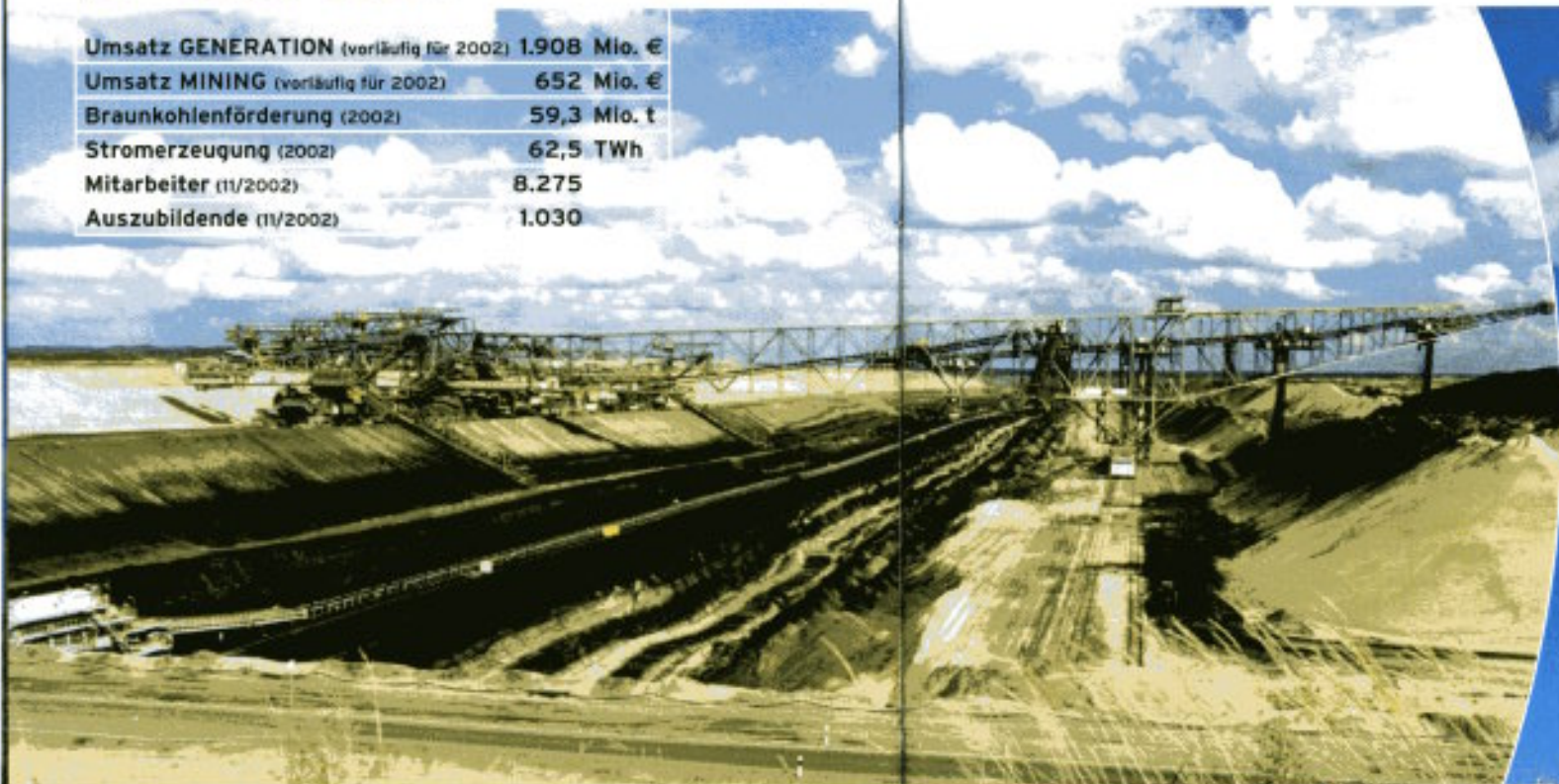


Die Braunkohlenförderung und -verstromung in drei Tagebaubereichen sowie vier Braunkohlenkraftwerken ist das Kerngeschäft der Vattenfall Europe Mining & Generation in Ostdeutschland. Dazu kommt der Betrieb von einem Steinkohlenkraftwerk und zwei Gasturbinenkraftwerken. In der Brikettfabrik Schwarze Pumpe werden Braunkohlenbriketts, Braunkohlstaub und Wirbelschichtbraunkohle produziert. Außerdem engagiert sich das Unternehmen an insgesamt neun ostdeutschen Standorten im Bereich Wasserkraft.

- Konventionelle Erzeugung in Ostdeutschland**
- Braunkohlenkraftwerk ■
  - Steinkohlenkraftwerk □
  - Pumpspeicher-Kraftwerk ●
  - Pumpspeicher-Kraftwerk (im Bau) ●
  - Speicherkraftwerk ○
  - Laufwasser-Kraftwerk ◐
  - Gasturbinenkraftwerk ▲
- Tagebaubereiche**
- Betriebsflächen ■
  - genehmigte und geplante Abbaubereiche □
  - Rekultivierte Flächen ○
  - Brikettfabrik ●
  - Geplanter Mining & Generation-Sitz ○
  - Orte ●

## AUF EINEN BLICK

Umsatz <b>GENERATION</b> (vorläufig für 2002)	1.908 Mio. €
Umsatz <b>MINING</b> (vorläufig für 2002)	652 Mio. €
Braunkohlenförderung (2002)	59,3 Mio. t
Stromerzeugung (2002)	62,5 TWh
Mitarbeiter (11/2002)	8.275
Auszubildende (11/2002)	1.030



## BRAUNKOHLNFÖRDERUNG

### VATTENFALL EUROPE MINING

#### STANDORTE / JAHRESPRODUKTION

(Stand: 31.12.2002)

#### BETRIEB BERGBAU

<b>Rohbraunkohlenförderung Tagebaue</b>	<b>59,3 Mio. t</b>
Jämschwalde (Brandenburg)	17,7 Mio. t
Cottbus-Nord (Brandenburg)	6,3 Mio. t
Welzow-Süd (Brandenburg)	18,9 Mio. t
Nochten (Sachsen)	16,4 Mio. t

#### Rohbraunkohlenabsatz

<b>Rohbraunkohlenabsatz</b>	<b>59,3 Mio. t</b>
Braunkohlenkraftwerke	55,1 Mio. t
Brikettfabrik Schwarze Pumpe	2,5 Mio. t
Förderkohle (Heizkraftwerke)	1,7 Mio. t

#### BETRIEB PROFITCENTER VEREDLUNG

<b>Brikettfabrik Schwarze Pumpe</b>	<b>Erzeugung</b>
Braunkohlenbriketts	597 kt
Braunkohlenstaub	432 kt
Wirbelschichtbraunkohle	219 kt

#### BETRIEB TECHNIK (Sitz Schwarze Pumpe)

Zentraler Eisenbahnbetrieb
Entwässerungsbetrieb BuS Welzow
Instandhaltung

## ENERGIEERZEUGUNG IN ZAHLEN

### VATTENFALL EUROPE GENERATION

#### KRAFTWERKSDATEN (Stand: 31.12.2002)

#### BRUTTONENNLEISTUNG MW 10.147\*

<b>Braunkohlenkraftwerke</b>	<b>MW</b>	<b>7.420</b>
Jämschwalde		3.000
Schwarze Pumpe		1.600
Lippendorf		920
Boxberg		1.900

<b>Steinkohlenkraftwerk</b>	<b>MW</b>	<b>553</b>
Rostock		553

<b>Gasturbinenkraftwerke</b>	<b>MW</b>	<b>452</b>
Thyrow		300
Ahrensfelde		152

<b>Wasserkraftwerke</b>	<b>MW</b>	<b>1.722</b>
Markersbach		1.050
Hohenwarte I und II		383
Niederwartha		120
Bleiloch		80
Wendefurth		80
Wisenta		4
Burgkammer		2
Eichicht		3
(Goldisthal im Bau)		1.060)

Als größter Arbeitgeber und Ausbilder in Ostdeutschland tragen wir eine besondere gesellschaftliche Verantwortung. Für unsere Mitarbeiter nehmen wir soziale Verantwortung wahr: mit hohem Engagement für die Arbeitssicherheit, mit attraktiven Modellen zur betrieblichen Altersversorgung, einem breiten Qualifizierungs- und Weiterbildungsangebot, vielfältigen Aktivitäten im Betriebssport, der Einbindung ehemaliger Mitarbeiter im Ruhestand in gesellschaftliche Aktivitäten und vielem mehr. Wir bilden junge Menschen in insgesamt 14 Berufen zu qualifizierten Fachkräften aus.

## MITARBEITERZAHLEN MINING & GENERATION

<b>Mitarbeiter</b> gesamt (II/2002)	8.275
davon Frauen	1.806
Schwerbehinderte und Gleichgestellte in Teilzeit (II/2002)	ca. 385 2.073
<b>zusätzlich</b> Auszubildende (II/2002)	1.030
Mitglieder in Seniorenclubs	ca. 1.300
Betriebssportgruppen	ca. 900



## VERLÄSSLICHER PARTNER DER REGION

**Vattenfall Europe Mining & Generation fördert ausgewählte soziale und kulturelle Projekte in der Region und engagiert sich für Breiten-, Nachwuchs- und Spitzensport!**

Vattenfall Europe Mining & Generation ist ein starker Partner der Regionen. Wir sind und bleiben in Ostdeutschland verwurzelt, zu unseren Kerngebieten zählen dabei vor allem die Lausitz und Mitteldeutschland. Hier arbeiten und produzieren wir - hier übernehmen wir auch besondere Verantwortung.

Wir haben im Bereich Bergbau und Stromerzeugung in den letzten Jahren Spitzenleistungen erbracht. Deshalb wollen wir mit-helfen, damit andere Spitzenleistungen der Region weiter möglich bleiben. So fördern wir Projekte in kulturellen und sozialen Bereichen. Oder im Sport: Wir stehen auch in Zukunft zu den Reviervereinen FC Energie Cottbus und den Lausitzer Füchsen in Weißwasser.



## SAUBERE ARBEIT

**Umweltschutz ist eine unserer Kernkompetenzen.** Dazu haben wir Anfang der Neunzigerjahre ein 10 Milliarden Euro-Investitionsprogramm für die umweltgerechte und Ressourcen schonende Braunkohlenförderung und Stromerzeugung in Ostdeutschland aufgelegt. Veraltete Kraftwerke wurden stillgelegt oder modernisiert, Braunkohlenkraftwerke mit weltweit höchsten Wirkungsgraden und modernster Umwelttechnik entstanden neu.

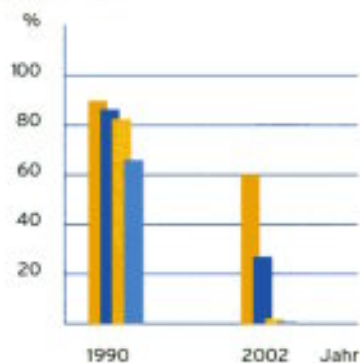
Rund ein Viertel der gesamten CO<sub>2</sub>-Minderung in Deutschland ist allein durch unsere Maßnahmen erreicht worden. Heute ist die Luft in Ostdeutschland spürbar, riechbar und fühlbar sauberer als noch vor zehn Jahren!

Ein weiterer Schwerpunkt unseres Umweltengagements ist die verantwortliche Rekultivierung der Landschaft nach dem Bergbau mit dem Ziel, qualitativ hochwertige Flächen für die Forst- und Landwirtschaft herzustellen sowie attraktive Naherholungsgebiete für Freizeit und Naturerlebnis zu gestalten. Durch den Bergbau notwendige Umsiedlungen von Gemeinden werden sozialverträglich und gemeinsam mit den dort lebenden Menschen vorbereitet und durchgeführt.

Ein neuer Anfang: Umsiedlungsstandort und Grundstücke des neuen Gelsendorf sind lausitztypisch und tragen dörflichen Charakter.



Bezugsjahr 1989



Energieeffizienz und technologischer Fortschritt sind der Schlüssel zu Umwelt- und Klimaschutz. Die Emissionen unserer Kraftwerke sind drastisch gesunken.

Neue Landschaft nach dem Bergbau



## WIR SIND DAS KRAFTWERK FÜR DIE WIRTSCHAFT DER REGION

**Vattenfall Europe Mining & Generation ist ein Stabilitätsfaktor und Impulsgeber für die heimische Wirtschaft.** Rund um unsere Kraftwerksstandorte siedeln sich junge Unternehmen an und schaffen Arbeits- und Ausbildungsplätze, die in der Region dringend benötigt werden. Wir fördern diese Entwicklung nachhaltig durch die Auftragsvergabe an kleine und mittlere Unternehmen in den Regionen.

INVESTITIONEN 1990 BIS 2002  
(vorläufig) 10,4 Mrd. €

### LIEFERANTENUMSÄTZE (Stand: 30.11.2002)

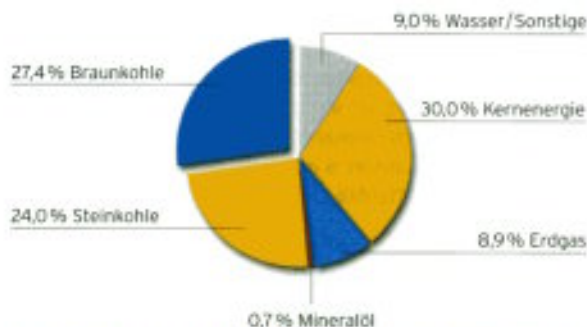
Brandenburg	131 Mio. €
Sachsen	65 Mio. €
Berlin	40 Mio. €
Mecklenburg-Vorpommern, Sachsen-Anhalt, Thüringen	35 Mio. €
Alte Bundesländer	60 Mio. €
Ausland	9 Mio. €

### INDUSTRIEANSIEDLUNGEN UND BESCHÄFTIGTE (vorläufiger Stand: 31.12.2002)

Zahl der Unternehmen	ca. 149
Beschäftigte	ca. 3.351

## ZUKUNFTSFAKTOR BRAUNKOHLE

**Braunkohle ist heute der wichtigste, langfristig verfügbare, wettbewerbsfähige, heimische Energieträger.** Mehr als 27 Prozent der Stromerzeugung unseres Landes werden durch Braunkohle gedeckt. Nach aktuellen Prognosen soll der Anteil der Braunkohle im Jahr 2020 sogar bei rund 30 Prozent liegen.



## VATTENFALL – UNSERE VISION

**Vattenfall - ein führendes europäisches Energieunternehmen.** Dies ist die Vision der gesamten Vattenfall-Gruppe. Vattenfall Europe verwirklicht sie als starker Herausforderer in Deutschland - auf dem größten und bedeutendsten Energiemarkt Europas.

Noch vor wenigen Jahren war Vattenfall ein schwedisches Unternehmen. Wir haben die Grenzen hinter uns gelassen und sind europäisch geworden. Heute zählen wir Deutschland, Schweden, Finnland und Polen zu unserem Heimatmarkt. Vattenfall ist jetzt die Nummer 5 auf dem Strommarkt in Europa, Vattenfall Europe die Nummer 3 in Deutschland.

Vattenfall Europe Mining & Generation ist verantwortlich für den Geschäftsbereich Bergbau und Erzeugung von Vattenfall Europe.



## DIE VORSTÄNDE FÜR BERGBAU UND ERZEUGUNG



Prof. Dr. Kurt Häge



Dr. Hermann Borghorst



Reinhardt Hesse



Hubert Marbach

