



Company Profile

envia Mitteldeutsche Energie AG

Porträt *enviaM*

- größter regionaler Energiedienstleister in den neuen Bundesländern
- sechstgrößtes Unternehmen in den neuen Bundesländern
- Konsolidierung wichtiger Kennziffern
 - Netzgebiet 27.000 km²
 - 1,6 Mio. Kunden
 - 1,8 Mrd. € Umsatz
 - ca. 4.600 Mitarbeiter (inkl. Mehrheitsbeteiligungen)
 - über 60 Beteiligungen



Anteilseignerstruktur von *envia*M

RWE Plus AG (direkt/indirekt)

60,80 %

e.on Bayern AG

3,96 %

KBS*

Kommunale Beteiligungsgesellschaft mbH
an der sÜdsächsischen Energieversorgung

11,50 %

KBW*

Kommunale Beteiligungsgesellschaft mbH
an der westsächsischen Energieversorgung

5,19 %

KBM

Kommunale Beteiligungsgesellschaft mbH MEAG

9,38 %

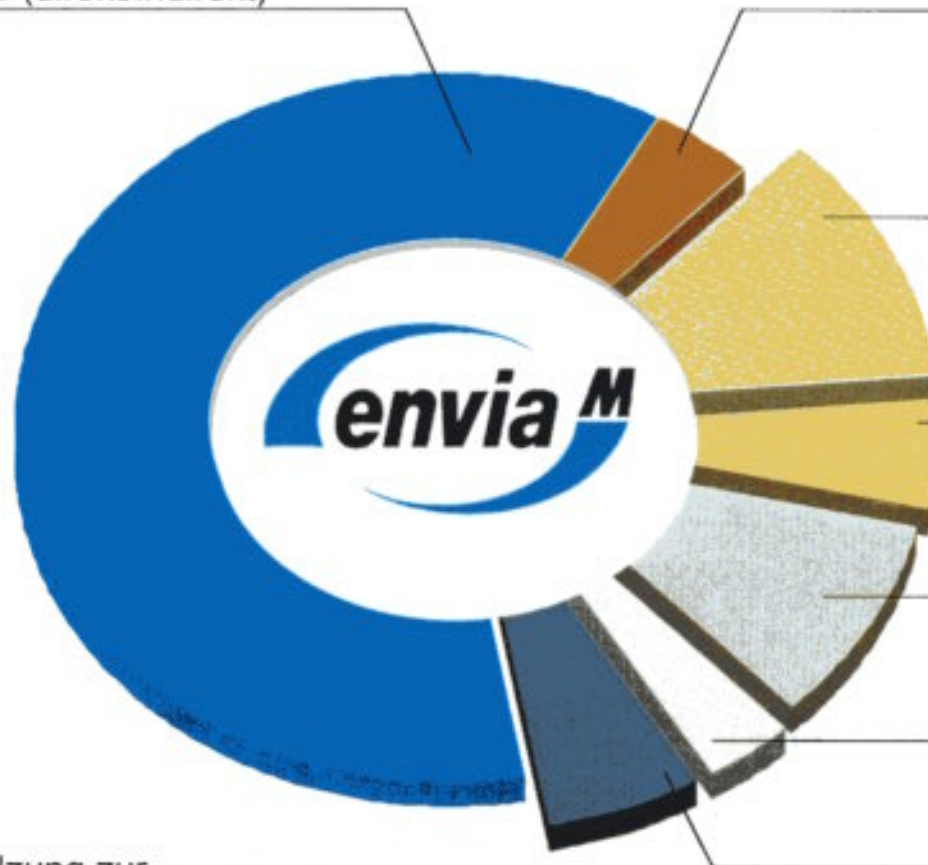
GkEA

Gesellschaft kommunaler ESSAG-Aktionäre mbH

3,47 %

Sonstige Städte/Kommunen

5,70 %



* Verschmelzung zur
KBE

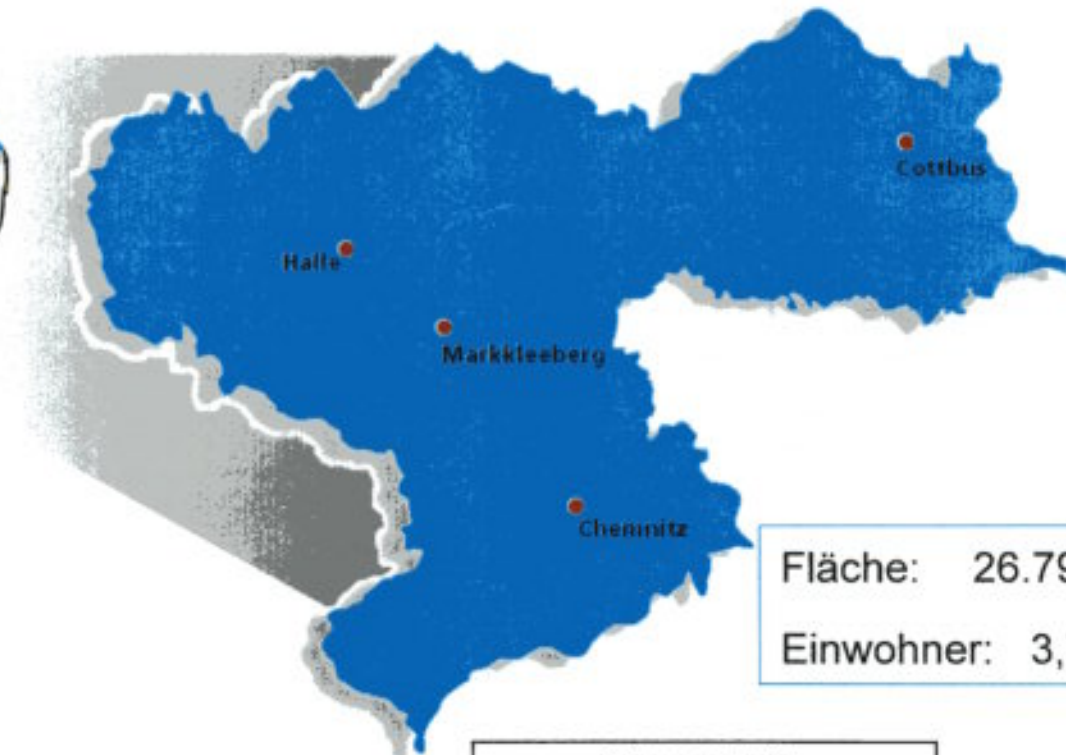
Kommunale Beteiligungsgesellschaft mbH an der *envia*

Company Profile

Netzgebiet von *enviaM*



Geschäftstätigkeit in Sachsen, Sachsen-Anhalt, Brandenburg und Teilen von Thüringen



Fläche: 26.793 km²
 Einwohner: 3,7 Mio.

Company Profile

Kennzahlen *envia*M

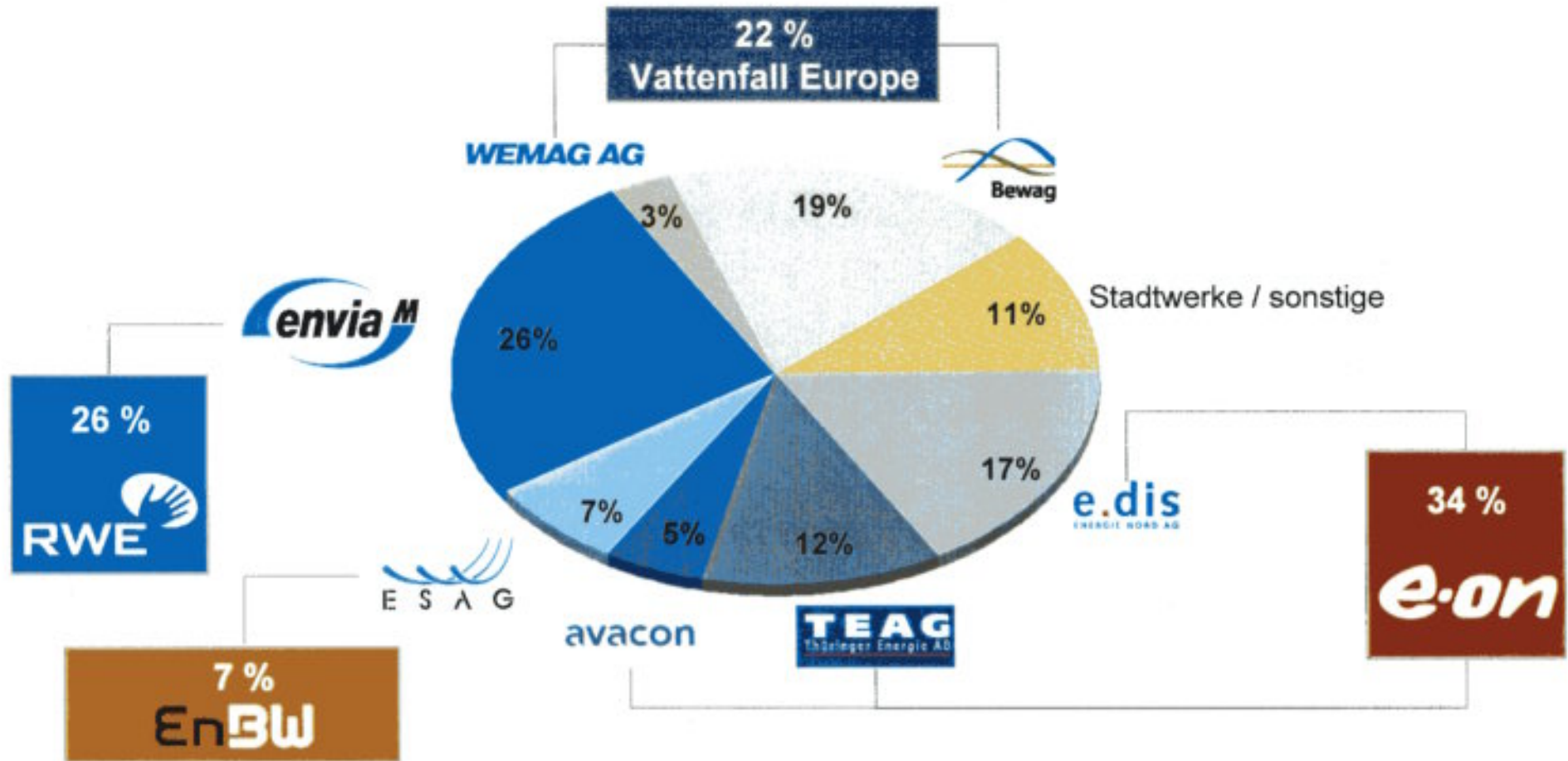


		<i>envia</i> 2000/01	MEAG* 2000/01	Gesamt <i>envia</i> M
Nutzbare Stromabgabe	GWh	13.200	6.463	19.663
Nutzbare Wärmeabgabe	GWh	528	818	1.346
Nutzbare Gasabgabe	GWh	-	570	570
Umsatz (inkl. Stromsteuer)	Mio. €	1.158	676	1.834
Jahresüberschuss	Mio. €	86	12	98
Cashflow	Mio. €	226	104	330
Investitionen**	Mio. €	91	59	150
Bilanzsumme	Mio. €	2.017	1.453	3.470
Eigenkapital	Mio. €	670	443	1.113
dav. gez. Kapital	Mio. €	512	123	635
Mitarbeiter (30.06.01)	Anzahl	2.691	1.734	4.425

* MEAG-Gruppe konsolidiert

** nur Sachanlageinvestitionen

Marktanteile Strom neue Bundesländer (inkl. Berlin)



Basis: Nettostromvertriebsabsatz in den NBL: Summe: 71.100 GWh; RVU's inklusive mittelbare Versorgung über Weiterverleiher
 Stadtwerke-Anteil bezieht sich lediglich auf deren Eigenerzeugung (ca. 1/3 des Absatzvolumens); Marktanteil der Stadtwerke am Endkundenabsatz ca. 26 %

Quelle: Geschäftsberichte der Unternehmen, Datenbasis 2001

Company Profile

enviaM im Branchenvergleich der neuen Bundesländer*



Unternehmen	Branche	Umsatz
1. Volkswagen Sachsen-Gruppe, Zwickau	Automobilindustrie	4,82 Mrd. €
2. VNG Verbundnetz Gas AG, Leipzig	Energieversorger	3,11 Mrd. €
3. Mitteldeutsche Erdöl-Raffinerie GmbH, Spergau	Mineralöl	2,62 Mrd. €
4. Vereinigte Energiewerke AG (VEAG), Berlin	Energieversorger	2,25 Mrd. €
5. Jenoptik AG, Jena	Technologie	2,00 Mrd. €
6. envia Mitteldeutsche Energie AG (enviaM), Chemnitz	Energieversorger	ca. 1,8 Mrd. €**
7. Bombardier Inc., Hennigsdorf	Fahrzeugbau	1,59 Mrd. €
8. Dow BSL Olefinverbund GmbH, Schkopau	Chemie	1,43 Mrd. €
9. SB Handelsges. Sachsen-Thüringen mbH, Chemnitz	Handel	1,23 Mrd. €
10. P. Dussmann-Gruppe, Berlin	Dienstleistung	1,20 Mrd. €

* Quelle: Die Welt 06.09.2002, TOP 100 des Ostens

** Umsatz envia und MEAG GJ 2000/01

Vorstände



**Dipl.-Ök.
Karl-Heinz Klawunn**

Vorstandsvorsitzender
enviaM

Vorstand
Unternehmensentwicklung/
Finanzen/Controlling



Dr. Klaus Weinzierl

Vorstand
Marketing/Vertrieb/
Energiebeschaffung



**Dr.-Ing.
Friedrich Josef Glatzel**

Vorstand
Netz



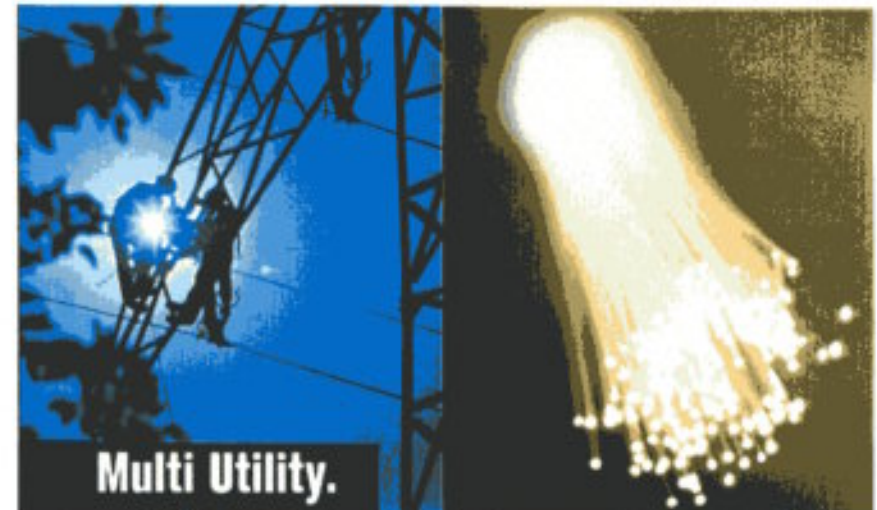
Franz Holtgreve

Vorstand
Personal/Zentrale Dienste
Arbeitsdirektor

Multi-Utility- Mehr als Energie

enviaM versteht sich als moderner Energiedienstleister, der im Rahmen des Multi-Utility-Ansatzes mehr als Energie bietet.

- „komplette“ Medienversorgung (modular aufgebautes Produkt- und Dienstleistungs-Programm) aus einer Hand
- Angebot von Einzel- und Kombiprodukten sowie Mehrwertdiensten



Geschäftsfelder



Beteiligungsgesellschaften von *envia*M



Verantwortung und Engagement für die Region

- **Beschäftigungseffekte**
 - über 4.600 Mitarbeiter/300 Auszubildende
 - > 5.000 Arbeitsplätze über Auftragsvergabe an Unternehmen in der Region und Braunkohleverstromung (VEAG-Bezug)
- **Einkaufsvolumen**
 - Einkaufsvolumen zu ca. 80 % an Unternehmen der Region vergeben
 - 89 % des Strombedarfs durch heimische Braunkohle gedeckt
- **Multiplikatoreneffekte**
 - Kaufkrafteffekte der **enviaM**-Mitarbeiter
 - direkte und indirekte Effekte im Unternehmensumfeld
 - Steuern bzw. Einnahmen aus Abgaben über Standorte und Geschäftstätigkeit
- **Wirtschaftsförderung / Bildung und Wissenschaft**
 - Mitgliedschaft im Regionalmarketing Mitteldeutschland
 - Förderung von Gründungswettbewerben
 - Zusammenarbeit mit Hochschulen der Region (z. B. Uni Halle, HTW Mittweida)
- **Sponsoring-Aktivitäten**
 - Sponsor des Ruder-Weltmeisters (Doppelvierer), FC Energie Cottbus, ETC Crimmitschau
 - Unterstützung von Kulturveranstaltungen, Museen/Theater (z. B. Handel-Festspiele)
 - Spenden für karitative Zwecke im sozialen Bereich

